

Object&co

BAG BAO
Bouwkostenprijs
Bouwen met de Staat



VNG
Vereniging van
Nederlandse Gemeenten

Nederlands Register
Vastgoed Taxateurs

Vastgoed
Ned.



WAARDERINGSKAMER

BBMI / NEN 2580 Meetrapport

Opdrachtgever Inge Pelsers Makelaardij & Advies
Adres Burgemeester Janssenstraat 7, 5954BN Beesel
Document OC-2026-152651
Datum 22-05-2026



Informatie bij het rapport

Object&co Nederland BV heeft een NEN 2580 gebaseerd meetrapport samengesteld, waarin de gebruiksoppervlaktes gesplitst per woonlaag en/of bijzondere ruimten zijn aangegeven.

Het meetrapport is opgesteld conform actuele Meetinstructies Gebruiksoppervlakte Woningen en Bruto Inhoud Woningen welke gebaseerd zijn op de de richtlijn NEN 2580:2007 NL, 'Oppervlakten en inhouden van gebouwen - Termen, definities en bepalingmethoden', inclusief het correctieblad NEN 2580:2007/C1:2008.

Verantwoording Meetrapport NEN 2580

- De meting heeft plaatsgevonden op 19-05-2026 waarbij de maatvoering van alle ruimten is nagemeten en genoteerd alsmede gecontroleerd op gebruiksfunctie;
- Indien de woningscheidende muur wordt gedeeld met een naastgelegen binnenruimte, dan is voor de maatvoering het hart van de muur aangehouden;
- Op de zolderverdieping is er eventueel rekening gehouden met een beperkte stahoogte < 1,50 meter, veroorzaakt door de schuine daklijn.

Object&co Nederland BV heeft de navolgende vloeroppervlakten en inhoud vastgesteld:

Bruto vloeroppervlakte - Woning	261,60 m ²
Bruto vloeroppervlakte - Geheel Perceel	290,80 m ²
Gebruiksoppervlakte(n) - Wonen	110,00 m²
Gebruiksoppervlakte(n) - Overige inpandige ruimte(n)	84,10 m²
Gebruiksoppervlakte(n) - Gebouwbonden buitenruimte(n)	0,00 m²
Gebruiksoppervlakte(n) - Externe bergruimte(n)	24,50 m²
Bruto inhoud - Woning	735,94 m³
Bruto inhoud - Geheel Perceel	797,93 m ³

Rapport opgemaakt door Mario van Essen, naar beste kennis en wetenschap, geheel te goeder trouw.

Maatvoering en ruimtegebruik overgenomen vanaf aangeleverde tekening en niet op locatie gecontroleerd.

Hilversum, 22-05-2026



Ing. Mario van Essen
Object&co Nederland BV

Gehanteerde begrippen en meettechnisch kader

Bij het bepalen van de vloeroppervlakte en inhoud is uitgegaan van de actuele Meetinstructies Gebruiksoppervlakte Woningen en Bruto Inhoud Woningen gebaseerd op de NEN 2580:2007 NL, inzake 'Oppervlakten en inhoud van gebouwen – Termen, definities en bepalingsmethoden', inclusief het correctieblad C1:2008 en voor zover relevant conform de NTA 2581 'Opstellen van meetrapporten volgens NEN 2580'.

Hieronder een beknopte uitleg van de bovengenoemde norm, mits er sprake is van relevantie tot dit rapport. Voor de complete tekst dient u de norm te raadplegen alsmede de hiervan afgeleide "Meetinstructie bepalen gebruiksoppervlakte woningen volgens NEN-2580" en de "Meetinstructie bepalen bruto inhoud woningen volgens NEN-2580" in de actuele versies vastgesteld door NVM, VBO makelaar, VastgoedPRO, Vereniging Nederlandse Gemeenten en de Waarderingskamer.

Brutovloeroppervlakte (BVO)

De brutovloeroppervlakte van een ruimte, of van een groep van ruimten, is de oppervlakte gemeten op vloerniveau langs de buitenomtrek van de opgaande scheidingsconstructies, die de desbetreffende ruimte of een groep van ruimten omhullen.

- Bij bepaling van de BVO wordt niet meegerekend een schalmgat of een vide met een oppervlakte die groter dan of gelijk is aan 4,0 m² (inclusief de ruimte voor verticaal verkeer).
- Indien binnenruimte aan een aanpalende binnenruimte grenst, moet worden gemeten tot het hart van de desbetreffende scheidingsconstructie.
- Indien een gebouwgebonden buitenruimte aan een binnenruimte grenst, moet het grondvlak van de scheidingsconstructie volledig worden toegerekend aan het BVO van de binnenruimte.

Gebruiksoppervlakte (GOW)

De gebruiksoppervlakte van een ruimte, of van een groep van ruimten, is de oppervlakte gemeten op vloerniveau tussen de opgaande scheidingsconstructie die de desbetreffende ruimte of groep van ruimten omhullen.

Bij de bepaling van de GOW wordt niet meegerekend:

- De oppervlakte met een netto hoogte die lager is dan 1,5 m, m.u.v. de oppervlakte onder een trap;
- De oppervlakte van ruimten die niet voor mensen toegankelijk zijn;
- De oppervlakte van een trapgat, een vide of een combinatie van beiden, indien deze 4,0 m² of groter is;
- De oppervlakte van een leidingschacht, inspringend (ge)bouwdeel of van een vrijstaande bouwconstructie, indien deze 0,5 m² of groter is;
- De oppervlakte van een liftschacht;
- De oppervlakte van een nis die kleiner is dan 0,5 m².

Gebruiksoppervlakte: Overige inpandige ruimte

Een ruimte(n) is overig inpandige ruimte(n) indien een van de onderstaande gevallen geldt:

- Het hoogste punt tussen 1.50 meter en 2 meter hoog is;
- Het hoogste punt hoger dan 2 meter is, maar het aaneengesloten oppervlak hoger dan 2 m kleiner is dan 4 m²;
- De ruimte(n) bouwkundig slechts geschikt is als bergruimte(n), bijvoorbeeld een fietsenstalling, een garage of een niet te belopen zolder;
- Er sprake is van een bergzolder dat wil zeggen een zolder die alleen toegankelijk is met een nietvaste trap en/of een zolder met onvoldoende daglicht (raamoppervlakte kleiner dan een halve vierkante meter).

In twijfelgevallen worden de ruimte gerekend als woonruimte. Gang, keuken en bijkeuken, wasmachineruimte, pantry, kitchenette, CV-ruimte, vaste kast en meterkast worden allen gerekend als woonruimte.

Buitenruimten

De NEN 2580 kent diverse definities voor buitenruimten. Vanuit een praktisch oogpunt is in dit meetrapport de oppervlakte van buitenruimten zoals balkons en patio's vastgesteld op basis van de netto oppervlakte.

Een ruimte(n) is gebouwgebonden buitenruimte(n) indien deze ruimte(n) **niet of slechts gedeeltelijk is omsloten** door vaste wanden en daardoor geen vaste buitenomgrenzing heeft. Denk hierbij aan een balkon of dakterras. In geval van een appartement gelegen op de begane grond dient een terras, wanneer en voorzover dit terras rust op een drager die geïntegreerd is in de bouwconstructie van de woning, ook als gebouwgebonden buitenruimte(n) te worden beschouwd. Dit is een uitzondering op de algemene regel en NEN2580.

Voor het bepalen van de gebruiksoppervlakte van gebouwgebonden buitenruimte wordt onderscheid gemaakt tussen overdekte ruimte en niet overdekte ruimte:

- Bij overdekte gebouwgebonden buitenruimte wordt de oppervlakte gemeten tot de verticale projectie van de overkapping;
- Bij niet overdekte gebouwgebonden buitenruimte wordt het oppervlak gemeten tot de opgaande scheidingsconstructie, bijvoorbeeld een hek, dak-opstand of rand van de vloerconstructie.

Een ruimte(n) is externe bergruimte(n) indien er **geen gedeelde muur** is met het hoofdgebouw en de ruimte(n) **alleen bereikbaar is via de open lucht**. Verder geldt dat externe bergruimte(n) nooit een woonfunctie kan hebben. Externe bergruimte(n) worden volledig ingemeten, dit voor zover op locatie toegankelijk.

Perceel (kadastrale grenzen)

Indien er in dit rapport een oppervlakte van bijvoorbeeld een tuin wordt genoemd, is deze oppervlakte uitsluitend indicatief bedoeld.

Voor het exact vaststellen van de oppervlakte van het perceel dient u het officiële kadaster of een gecertificeerde landmeter te raadplegen.

MEETINSTRUCTIES en NEN 2580

Bovenstaande definities en uitleg zijn een verkorte samenvatting van de actuele Meetinstructies en de NEN 2580. Indien u de volledige context wenst te weten verzoeken wij om deze instructies en de norm te bestuderen.

Meetcertificaat

NEN 2580 - M E E T S T A A T



Datum Meetopname 19-05-2026
 Datum Meetrapport 22-05-2026
 Meetrapportnr OC-2026-152651
 Meetcertificaat Type B Ingemeten en gecontroleerd van tekening

Meetbedrijf Object&co Nederland BV
 Opsteller M. van Essen
 Opnemer Anne Hoeijmakers
 Status Definitief

© 2026 - Object&co Nederland BV
 www.objectenco.nl



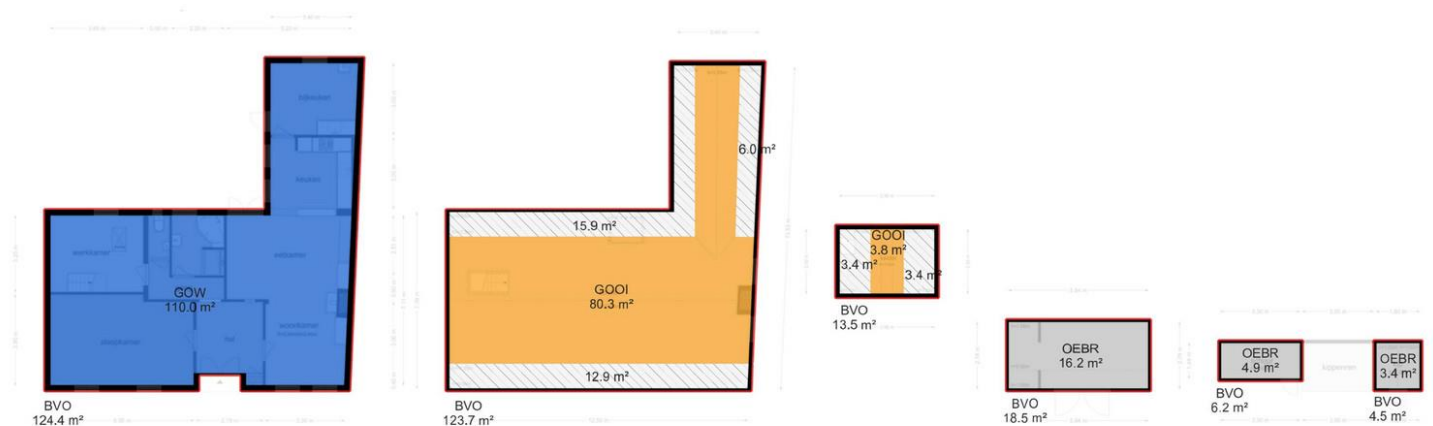
Object type Woning
 Adres Burgemeester Janssenstraat 7
 Postcode/Plaats 5954BN Beesel

Verklaring Meetcertificaat:
 Maatvoering en ruimtegebruik overgenomen vanaf aangeleverde tekening en niet op locatie gecontroleerd.

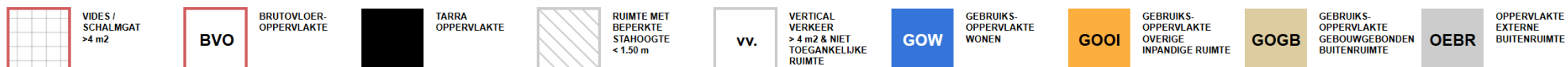
Oprichtgever Inge Peisers Makelaardij & Advies
 Adres Hoogstraat 13
 Postcode/Plaats 5954 AA Beesel

Object&co stelt meetrapporten op conform de door de NEN uitgegeven NTA 2581:2011 "Opstellen van meetrapporten volgens NEN 2580:2007 incl. correctieblad C1-2008" in combinatie met de hiervan afgeleide "Meetinstructie bepalen gebruiksovervlakke woningen volgens NEN-2580" en de "Meetinstructie bepalen bruto inhoud woningen volgens NEN-2580" in de 2016 versies vastgesteld door NVM, VBO makelaar, VastgoedPRO, Vereniging Nederlandse Gemeenten en de Waarderingskamer.

	PRE BVO AFTREK	BVO	BVO AFTREK	POST BVO AFTREK		GEBRUIKSOPPERVLAKTEN			OPPERVLAKTE	INHOUD
				Ruimte met beperkte stahoogte < 1,50 m	Verticaal Verkeer > 4 m² & niet toegankelijke ruimten	Woonruimte	Overige inpandige ruimte	Gebouw gebonden buitenruimte		
	Vides en schalmgaten > 4 m²	Bruto vloeroppervlakte (excl. Vides etc. > 4 m²)	Tarra oppervlakte (BVO-NVO)	H150	VV	GOW	GOOI	GGOB	OEBR	Bruto inhoud m³
	VI	BVO	TO							BI
-01 KELLER	-	13,50	2,90	6,80	-	-	3,80	-	-	23,78
Kelder	-	13,50	2,90	6,80	-	-	3,80	-	-	23,78
00 BEGANE GROND	-	124,40	14,40	-	-	110,00	-	-	-	410,52
Woon-/werkruimte	-	124,40	14,40	-	-	110,00	-	-	-	410,52
01 EERSTE VERDIEPING	-	123,70	8,60	34,80	-	-	80,30	-	-	301,65
Zolder	-	123,70	8,60	34,80	-	-	80,30	-	-	301,65
EX EXTRA	-	29,20	4,70	-	-	-	-	-	24,50	61,99
Schuur	-	18,50	2,30	-	-	-	-	-	16,20	40,14
Schuur	-	6,20	1,30	-	-	-	-	-	4,90	11,90
Kip	-	4,50	1,10	-	-	-	-	-	3,40	9,95
TGP Totalen geheel Perceel	-	290,80	30,60	41,60	-	110,00	84,10	-	24,50	797,93
TW Totalen Woning	-	261,60	-	-	-	110,00	84,10	-	-	735,94



Legenda vlakkentekening:

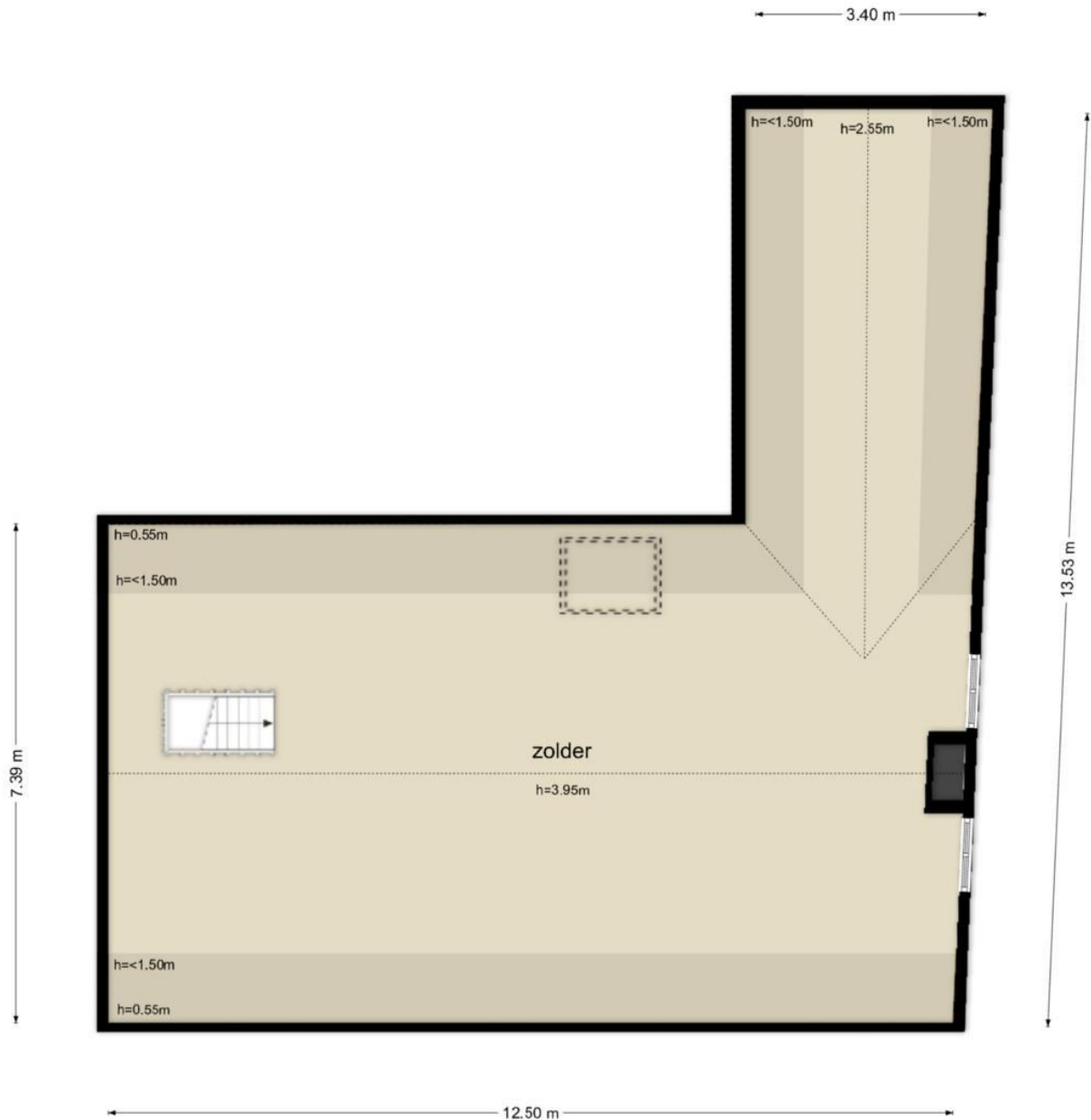


Burgemeester Janssenstraat 7 - Beesel
Begane Grond



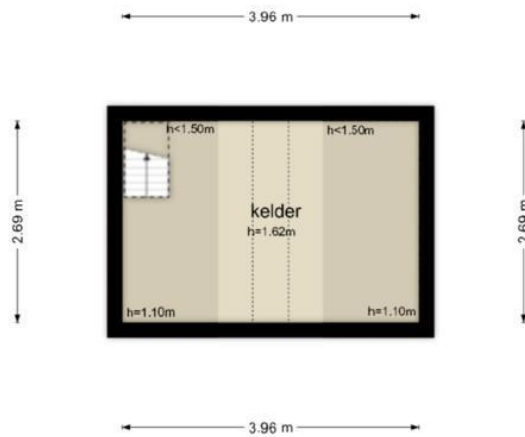
De plattegronden zijn geproduceerd voor promotionele doeleinden en ter indicatie.
Aan de plattegronden kunnen geen rechten worden ontleend.
© www.objectenco.nl

Burgemeester Janssenstraat 7 - Beesel
Eerste Verdieping

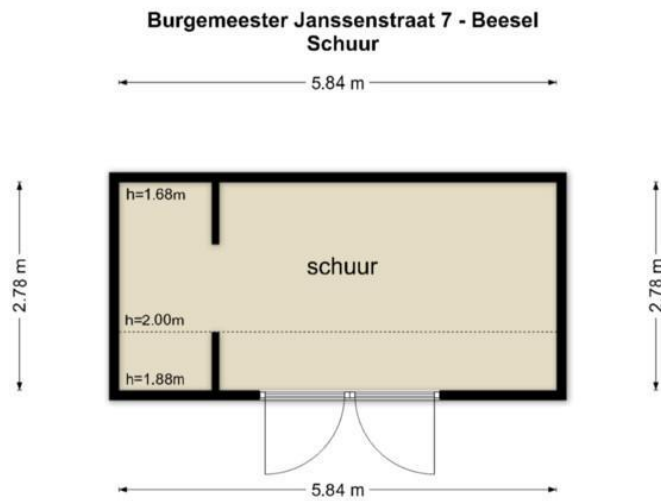


De plattegronden zijn geproduceerd voor promotionele doeleinden en ter indicatie.
Aan de plattegronden kunnen geen rechten worden ontleend
© www.objectenco.nl

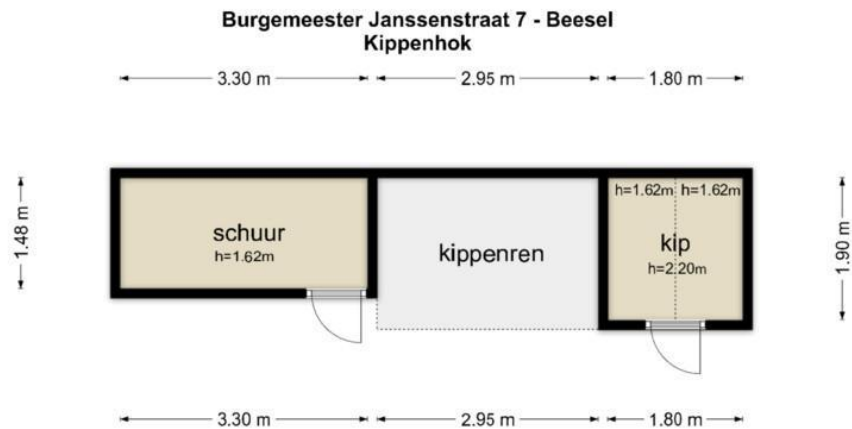
Burgemeester Janssenstraat 7 - Beesel
Kelder



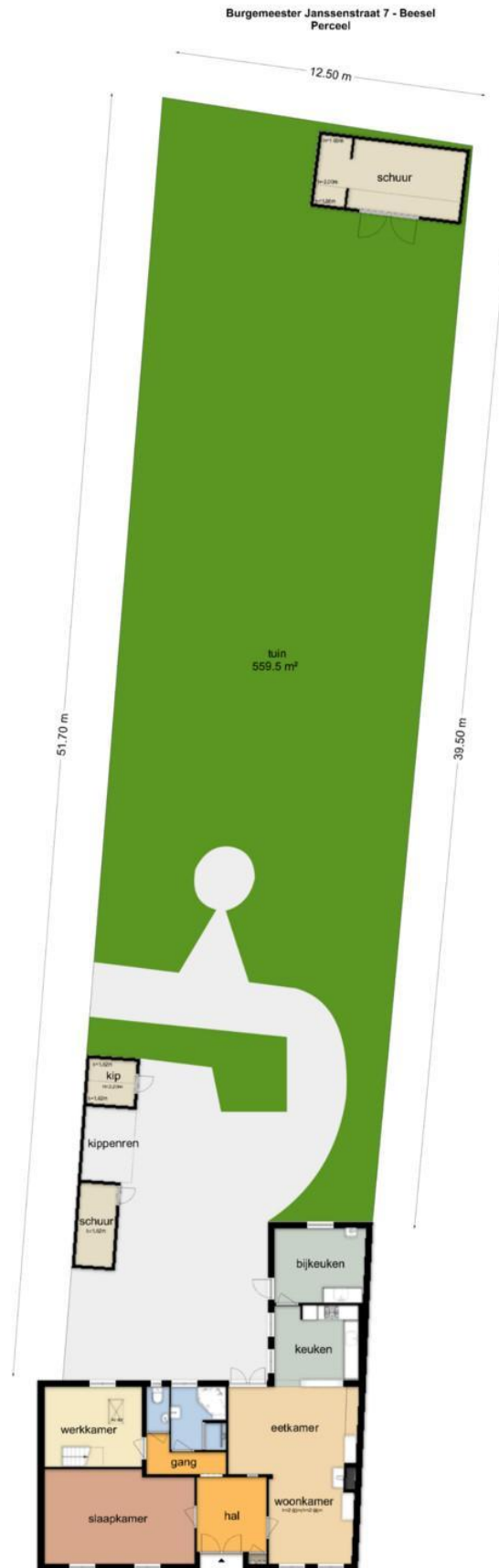
De plattegronden zijn geproduceerd voor promotionele doeleinden en ter indicatie.
Aan de plattegronden kunnen geen rechten worden ontleend
© www.objectenco.nl



De plattegronden zijn geproduceerd voor promotionele doeleinden en ter indicatie.
Aan de plattegronden kunnen geen rechten worden ontleend
© www.objectenco.nl



De plattegronden zijn geproduceerd voor promotionele doeleinden en ter indicatie.
Aan de plattegronden kunnen geen rechten worden ontleend.
© www.objectenco.nl



De afmetingen zijn gemiddeld en kunnen afwijken van de werkelijke afmetingen. Het is aan de afnemer te verantwoorden.



